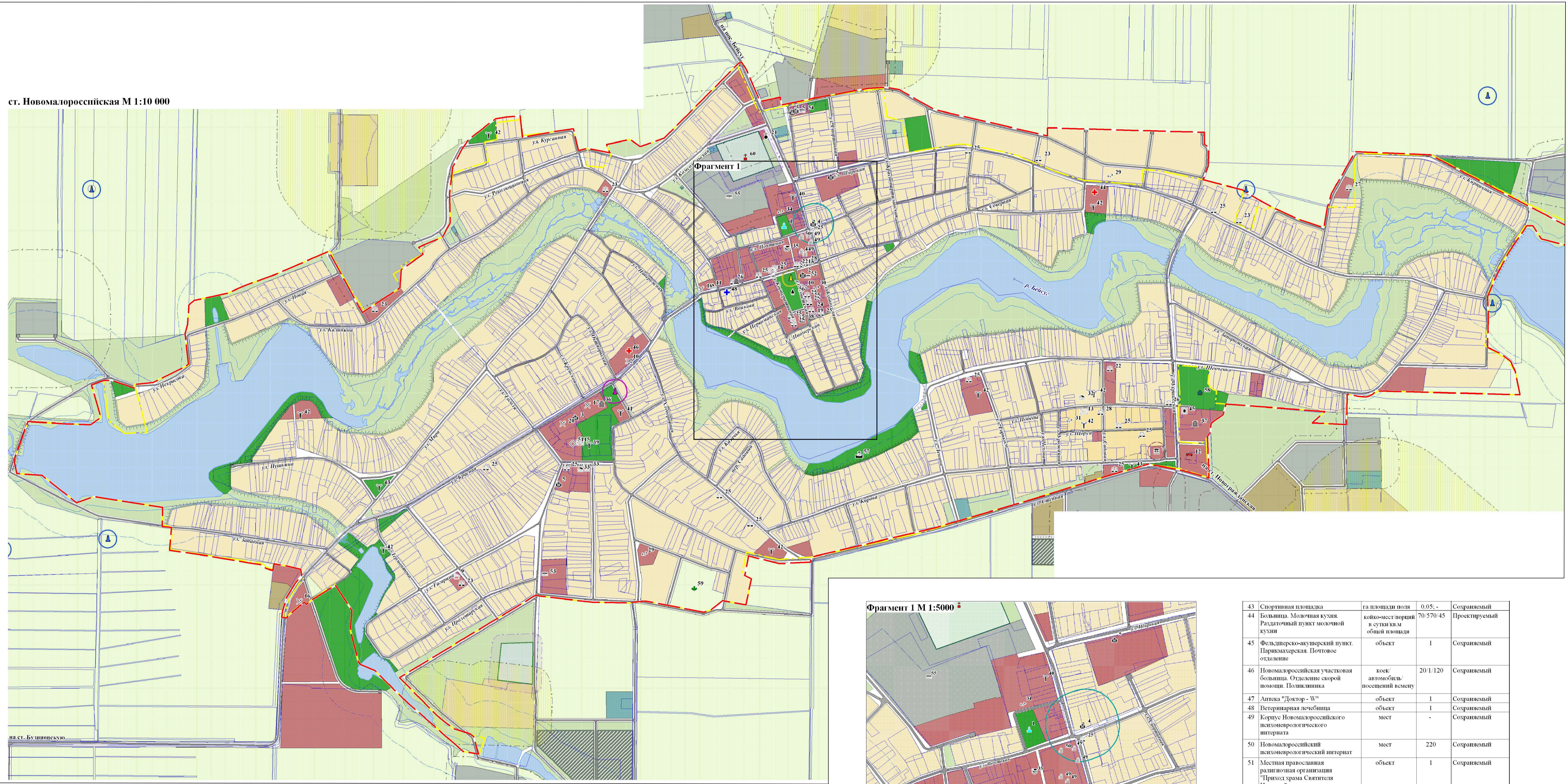


ПРОГРАММА КОМПЛЕКСНОГО РАЗВИТИЯ СОЦИАЛЬНОЙ ИНФРАСТРУКТУРЫ НОВОМАЛОРОССИЙСКОГО СЕЛЬСКОГО ПОСЕЛЕНИЯ ВЫСЕЛКОВСКОГО РАЙОНА КРАСНОДАРСКОГО КРАЯ НА 2017-2021 ГОДЫ И НА ПЕРИОД ДО 2030 ГОДА

Схема размещения объектов социальной инфраструктуры станции Новомалороссийская

ст. Новомалороссийская М 1:10 000



ЭКСПЛИКАЦИЯ ОБЪЕКТОВ МЕСТНОГО ЗНАЧЕНИЯ станицы Новомалороссийская

№ п/п	Наименование объекта	Единица измерения	Мощность объекта	Статус объекта
1	Памятник В.И. Ленину	объект	1	Сохраняемый
2	Административное здание "Газстроймонтаж". Аптека №188	объект	1	Сохраняемый
3	Административное здание предприятия "Колос" ЗАО фирма "Агрокомплекс"	объект	1	Сохраняемый
4	Администрация Новомалороссийского с.п. Совет Новомалороссийского с.п. Новомалороссийское МПЖКХ	объект	1	Сохраняемый
5	Контора	объект	1; 1; 1; 1	Сохраняемый
6	Отделение Сбербанка РФ. Парикмахерская "Светлана". Магазины "Детский мир", "Продукты"	операционное место посетителей/ кв.м торг. площади/ кв.м торг. площади	-	Сохраняемый
7	Дом быта. Прачечная. Химчистка	рабочих мест/ кв.м быта в смену/ кв.м быта в смену	30/510/30	Проектируемый
8	Дом бытовых услуг	рабочих мест	-	Сохраняемый
9	Мастерская "Ремонт бытовых техники"	объект	1	Сохраняемый
10	Парикмахерская	объект	1; 1	Сохраняемый

11	Баня	мест	50	Реконструируемый
12	Пожарное депо	автомобиль	4	Реконструируемый
13	Автоматическая телефонная станция	номер	400	Сохраняемый
14	Почтовое отделение	объект	1	Сохраняемый
15	Почтовое отделение №1. Штаб казачьего общества	объект	1	Сохраняемый
16	Кафе	мест	40; 30	Проектируемый
17	Кафе	мест	-	Сохраняемый
18	Закусочная	мест	-	Сохраняемый
19	Столовая	мест	25	Реконструируемый
20	Столовая - кафе	мест	60	Сохраняемый
21	Бюро ритуальных услуг	объект	1	Проектируемый
22	Открытый рынок	торговых мест	-	Сохраняемый
23	Магазин	кв.м торг. площади	50; 30; 30; 30	Проектируемый
24	Магазин	кв.м торг. площади	-	Реконструируемый
25	Магазин	кв.м торг. площади	-; 40	Сохраняемый
26	Магазин "Выбор". Магазины ЗАО фирма "Агрокомплекс". Закусочная "У Карпыча"	кв.м торг. площади/кв.м торг. площади/ мест	-	Сохраняемый
27	Магазин. Столовая	кв.м торг. площади/мест	30/50	Проектируемый
28	Торгово-бытовой комплекс	кв.м торг. площади	-	Сохраняемый
29	Детский сад	мест	100; 100	Проектируемый
30	Детский сад	мест	200	Реконструируемый

31	МДОУ Детский сад №18 "Ягодка"	мест	180	Сохраняемый
32	Средняя общеобразовательная школа №18	мест	650	Сохраняемый
33	Средняя общеобразовательная школа №25	мест	376; -	Сохраняемый
34	Центр детского творчества "Крилья". Филитал музыкальной школы	мест	-	Сохраняемый
35	МУК "Библиотека Новомалороссийского сельского поселения". Детская библиотека	тыс. ед. хранения	20,951/ 17,094	Сохраняемый
36	МУК "Новомалороссийский культурно-досуговый центр"	объект	1	Сохраняемый
37	Сельский дом культуры "50 лет Победы". Сельская библиотека. Столовая АОЗТ "Выселковское"	мест/ тыс. ед. хранения/ мест	210/16.267/ 250	Сохраняемый
38	Клуб	мест	515	Проектируемый
39	Стадион	га площади поля/ кв. м. площади поля	0,99	Сохраняемый
40	Спортивный зал	кв.м площади пола	-	Сохраняемый
41	Спортивный зал. Бассейн	кв.м площади пола/ кв.м зеркала воды	390/215	Проектируемый
42	Спортивная площадка	га площади поля	0,2; 0,1; 0,4; 0,6; 0,3; 0,6; 0,2; 0,6	Проектируемый



43	Спортивная площадка	га площади поля	0,05; -	Сохраняемый
44	Больница. Молочная кухня. Раздаточный пункт молочной кухни	кв.м/мест/порций в сутки/кв.м общей площади	70/370/45	Проектируемый
45	Фельдшерско-акушерский пункт. Парикмахерская. Почтовое отделение	объект	1	Сохраняемый
46	Новомалороссийская участковая больница. Отделение скорой помощи. Поликлиника	кв.м/ автомобиль/ посещений в смену	20/1/120	Сохраняемый
47	Аптека "Доктор - W"	объект	1	Сохраняемый
48	Ветеринарная лечебница	объект	1	Сохраняемый
49	Корпус Новомалороссийского психоневрологического интерната	мест	-	Сохраняемый
50	Новомалороссийский психоневрологический интернат	мест	220	Сохраняемый
51	Местная православная религиозная организация "Приход храма Святого Николая"	объект	1	Сохраняемый
52	Газовый участок	объект	1	Сохраняемый
53	Новомалороссийское МП ЖКХ	объект	1	Сохраняемый
54	Коммунально-складская территория ЖКХ	объект	1	Сохраняемый
55	Коммунально-складские территории	объект	1	Проектируемый
56	Этнографический парк-музей	объект	1	Проектируемый
57	Пляж	объект	1	Проектируемый
58	Детский лагерь труда и отдыха ТО "Престиж"	мест	-	Сохраняемый
59	Сады	объект	1	Сохраняемый
60	Кладбище	объект	1	Закрываемый

Изм.	Копия	Лист	№ уч.	Подпись	Дата
Программа комплексного развития социальной инфраструктуры Новомалороссийского сельского поселения Выселковского района Краснодарского края на 2017-2021 годы и на период до 2030 года					
Разработал	Ведущий СВ				
Тех. директор	Толчнов ВА				
Стадия					
Лист					
Листов					
1 2					
ООО "ЭнергоАудит" Вологда					