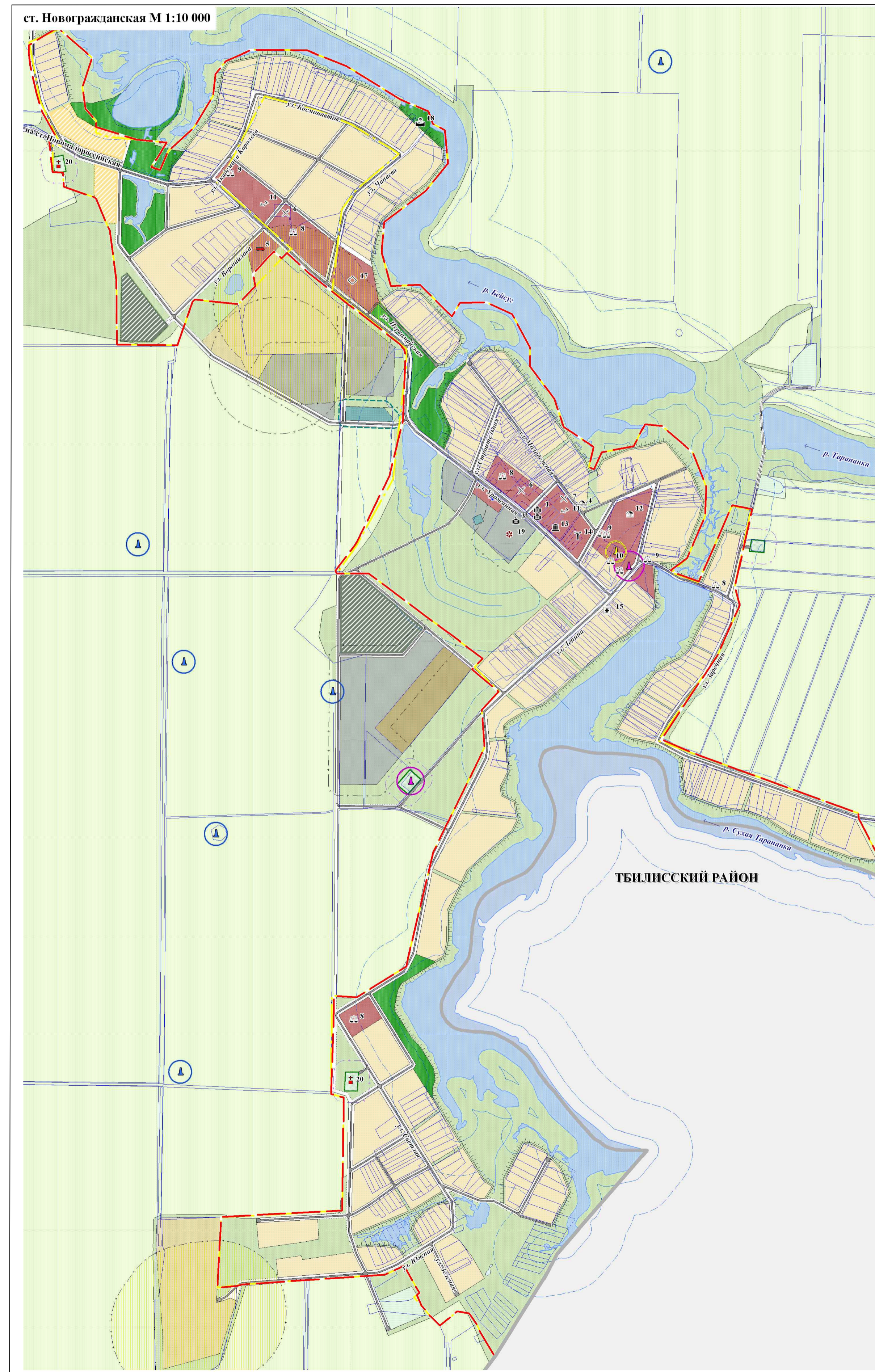


ПРОГРАММА КОМПЛЕКСНОГО РАЗВИТИЯ СОЦИАЛЬНОЙ ИНФРАСТРУКТУРЫ НОВОМАЛОРОССИЙСКОГО СЕЛЬСКОГО ПОСЕЛЕНИЯ ВЫСЕЛКОВСКОГО РАЙОНА КРАСНОДАРСКОГО КРАЯ НА 2017-2021 ГОДЫ И НА ПЕРИОД ДО 2030 ГОДА

Схема размещения объектов социальной инфраструктуры станицы Новогражданская



ЭКСПЛИКАЦИЯ ОБЪЕКТОВ МЕСТНОГО ЗНАЧЕНИЯ станция Новогражданская

| № п/п | Наименование объекта | Единица измерения | Мощность объекта | Статус объекта |
|-------|--|---|--------------------|------------------|
| 1 | Административное здание ЗАО "Рассвет" | объект | 1 | Сохраняемый |
| 2 | Административное здание. Почтовое отделение. Отделение Сбербанка РФ. Автоматическая телефонная станция | объект/ объект/ операционное место/ номер | 1/1/-/200 | Сохраняемый |
| 3 | Котлора | объект | 1 | Сохраняемый |
| 4 | Баня | мест | 10 | Реконструируемый |
| 5 | Пождепо | автомобиль | 2 | Проектируемый |
| 6 | Кафе | мест | 25; 25 | Проектируемый |
| 7 | Кафе "Рассвет" | мест | 10 | Сохраняемый |
| 8 | Магазин | кв. м. торг. площади | 50; 50; 50; 50; 50 | Проектируемый |
| 9 | Магазин | кв. м. торг. площади | - | Сохраняемый |
| 10 | Магазин - пекарня | кв. м. торг. площади | 30 | Реконструируемый |
| 11 | Детский сад | мест | 60; 60 | Проектируемый |
| 12 | Школа | мест | 200 | Проектируемый |
| 13 | Клуб. Библиотека | мест/ тыс. ед. хранения | 440/ 15.8 | Проектируемый |
| 14 | Стадион | га площади поля | - | Сохраняемый |
| 15 | Фельдшерско-акушерский пункт | объект | 1 | Сохраняемый |
| 16 | Ветеринарная лечебница | объект | 1 | Сохраняемый |
| 17 | Часовня | объект | 1 | Проектируемый |
| 18 | Пляж | объект | 1 | Проектируемый |
| 19 | Территория зернотока | объект | 1 | Сохраняемый |
| 20 | Кладбище | объект | 1; 1 | Сохраняемый |

| | | | | | |
|---|--------------|------|------|---------|------|
| Программа комплексного развития социальной инфраструктуры НовомаIORоссийского сельского поселения Выселковского района Краснодарского края на 2017-2021 годы и на период до 2030 года | | | | | |
| Изм. | Копия | Лист | № уч | Подпись | Дата |
| | | | | | |
| Разработал | Евдокимов СВ | | | | |
| Тех. директор | Толмачев ВА | | | | |
| Стадия | | | | | |
| Лист | | | | | |
| Листов | | | | | |
| 2 | | | | | |
| 2 | | | | | |
| ООО "ЭнергоАудит" | | | | | |
| Вологда | | | | | |